

AUSSTELLUNG/WORKSHOPS
03.04.2019 — 30.06.2019



WUMĚLSKA×AKCIJA

DRASTWA

TRACHT 

KUNST×AKTION 



WUMĚLSKÁ AKCIJA
DRASTWA
TRACHT ✎
KUNST AKTION ✎
KUNST IN DER
MITTAGSPAUSE
AUSSTELLUNG
KURZFÜHRUNG ✎



„Das Beste, was uns mit der Kunstaktion Drastwa/Tracht passieren konnte, ist eingetreten: wir haben Neugier geweckt. Gemeinsam mit 21 regionalen Künstlern und sehr viel mehr Workshop-Teilnehmern entstand über drei Monate hinweg eine bewegliche Ausstellung, die sich ständig weiterentwickelt hat. In den ungenutzten Räumen des ehemaligen Schlossrestaurants und im Freien auf der Wiese zwischen Schloss und Schlangengraben war es plötzlich möglich, sich in verschiedensten Kunsttechniken auszuprobieren und sich originell mit dem Thema „Tracht“ auseinanderzusetzen. Dank der großartigen Unterstützung des Fördervereins des Stadt- und Regionalmuseums Lübben e.V. konnte das Museum als außerschulischer Lernort in Aktion treten. Ein großes Dankeschön gilt auch der Plattform Kulturelle Bildung Brandenburg, dem Strandcafé, dem Kletterwald und der Sertürner Apotheke, die den finanziellen Grundstein für das Projekt gelegt haben.“

CORINNA JUNKER / Museumsleiterin Schloss Lübben

„Kunst hat die Aufgabe wachzuhalten,
was für uns Menschen so von Bedeutung und notwendig ist.“

Ganz im Sinne dieses Zitats des italienischen Malers Michelangelo sehe ich das Kunstprojekt Drastwa: Es hat den Gästen, Teilnehmern und Machern des Deutschen Trachtenfestes 2019 in Lübben auf überraschende, bereichernde und wohltuende Art vor Augen geführt, dass wir mit dem Thema Tracht am Puls der Zeit sind: Wir haben Fragen zu Heimat, Zugehörigkeit, Vielfalt und Zukunftsfähigkeit diskutiert und überlegt, wie wir unser eigenes, von der Niedersorbischen Tracht geprägtes Brauchtum lebendig halten.

Drastwa war, wie Kunst sein sollte: nah bei den Menschen, offen für Impulse von professionellen Künstlern und Laien und Spiegel für unser Tun beim Deutschen Trachtenfest und darüber hinaus. Zudem hat es den praktischen Wirkungsgrad unseres Museums Schloss Lübben auf das Schlossumfeld erweitert – eine Erfahrung, die wir gern in die Gestaltung des Museums aufnehmen.

Für all dies danke ich den Machern von Drastwa herzlich! – Bis zum nächsten Mal?

LARS KOLAN / Bürgermeister der Stadt Lübben(Spreewald)/Lubin(Blota)



GRÜßWORTE



BOCK, MICHAEL

SPREEWÄLDERIN IN FESTTAGSTRACHT (175 X 75 CM)
SPREEWÄLDERIN IN ARBEITSTRACHT (175 X 75 CM)



TRANSITION OF TRADITION (120 X 180 CM)
ACRYLMALEREI

BLEYL, STEFAN



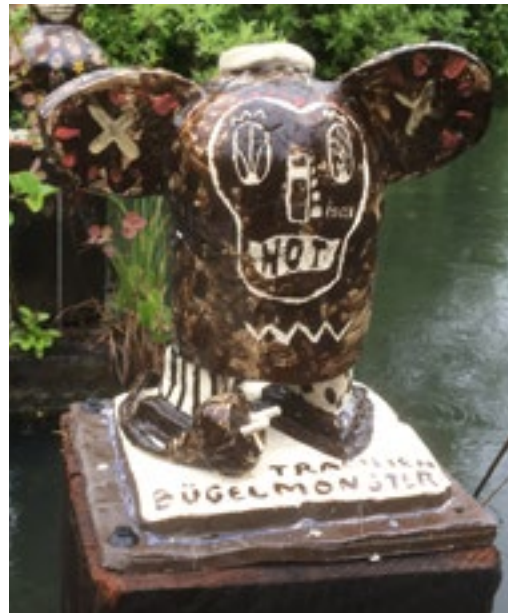
FRANZKA, SEBASTIAN

KALTNADLRADIERUNG (22 X 30 CM): ALTE SPREEWALDFRAU, BRENNENDE SPREEWALDFRAU, DAS BESCHERKIND
MONOTYPIE (80 X 60 CM): ALTE SPREEWALDFRAU, DAS BESCHERKIND



TRACHT DER WALD- UND WIESENKÖNIGIN (18 X 30 CM)
TRACHT DES WALD- UND WIESENKÖNIGS (19 X 30 CM)

SPRENGEL, DORIS



ASCHER, KAREN

8 KERAMIKSKULPTUREN IM HAFEN, 3 IM MUSEUM (HÖHE CA. 40 CM)
U.A. ALIENAUSBRUCH, RUSSISCHE MADAME, DUTTFRAU, SIAMESISCHE MATROSKKA



DIE VERBLÜMTE (80 X 80 X 150 CM)

GÖRITZ, SUSANNE

SCHLANGENKÖNIG



IM SONNTAGSORNAT

GURKENKÖNIGIN



Fiedler, 2011

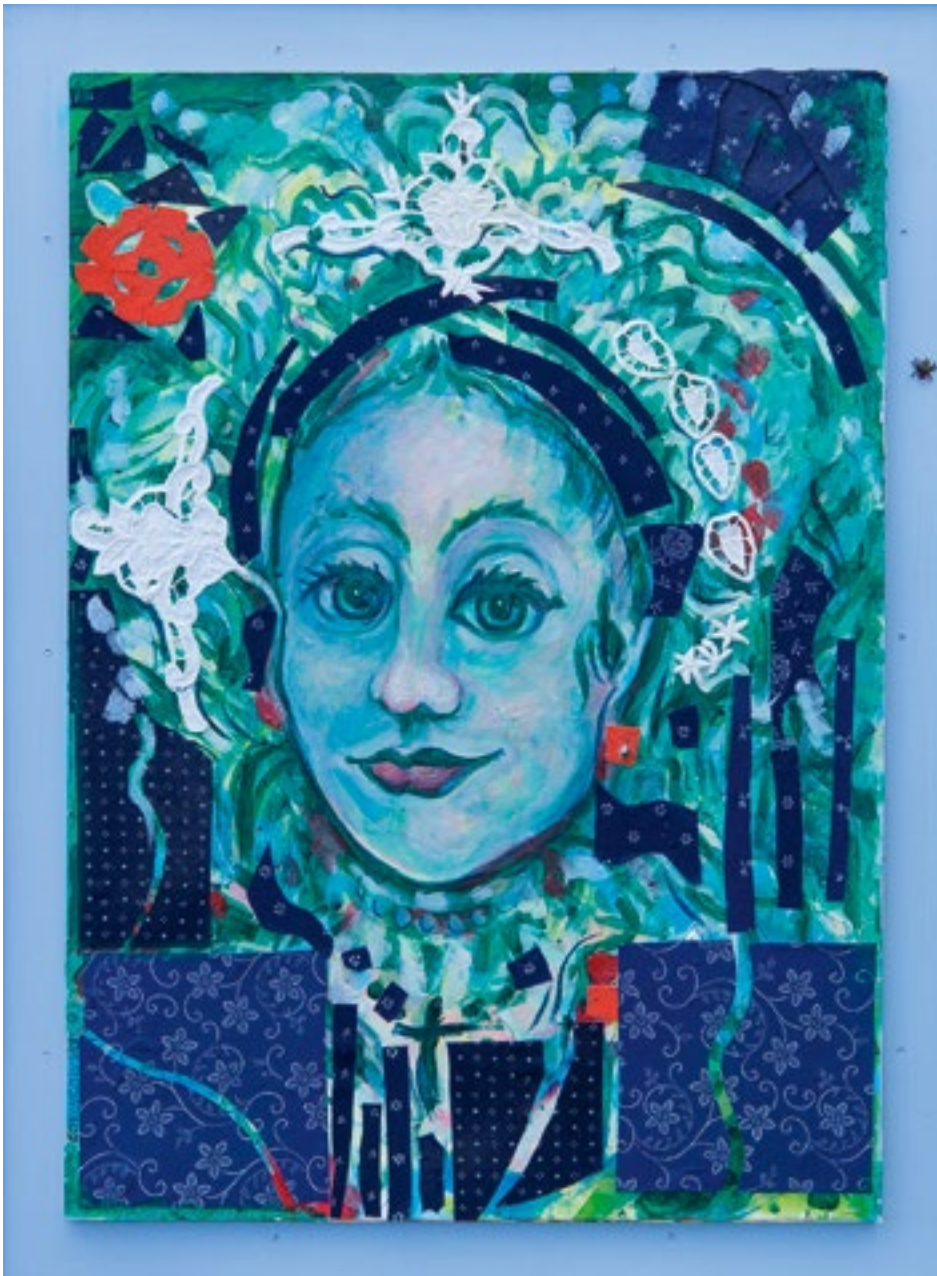
FIEDLER, SABINE

SCHLANGENKÖNIG IN SONNTAGSORNAT (27 X 40 CM) MISCHTECHNIK
DIE GURKENKÖNIGIN (27 X 40 CM) MISCHTECHNIK



BILD AUS TRYPTICHON LAUSITZ (60 X 80 CM)
DRAŠTWA (60 X 80 CM)

FISCHER, EDDA B.



GOWINKOWSKI, BERNHARD

DIE TRACHTIGE (70 X 50 CM) (mit Fliege), HEUTE GIBT ES KARPFFEN BLAU (60 X 90 CM)
BILD AUS SKIZZENBLÄTTER (HÖHE CA 10 CM)



HEIMATHABEN IST GUT I, II UND III (50 X 60 CM)
MISCHTECHNIK MIT SAND

GINKEL, BIRGIT



GROSCHKE, INGRID

SCHLEIFER TRACHTENGRUPPE (43 X 53 CM) ÖLMALEREI
FEHWOWER TRACHT (60 X 50 CM) ÖLMALEREI



MALEREI: PERCHTEN I (54 X 75 CM), PERCHTEN II (55 X 75 CM)

KÖNIG, HORST



MAUBREY, BENOÎT

SORBEN 3000
LED/AUDIO INSTALLATION



ZEICHNUNGEN: BESCHERKIND (30 X 40 CM), SORBISCHE TRACHT ZUM ERNTEDANK (30 X 40 CM)
MALEREI: BESCHERKIND (40 X 50 CM), SCHLANGENKÖNIG (40 X 60 CM)

TAUSCH, JÖRG



THÄSLER-WOLLENBERG, SUSANNE

HOCHZEITSTANZ
PAPIERCOLLAGE (70 X 50 CM)



GEWAND(T) — DER SCHLANGENKÖNIG RINGT MIT DEM IRRLICHT
SKULPTUR (40 X 40 X 180 CM)

TOBIAS, BJÖRN



WEIDHAAS, KONSTANZE

GLASLANDSCHAFT (4 KÖPFE AUF SPIEGELRAHMEN, VERSCHIEDENE SPIEGELKÄSTEN, SCHMUCKBÜSTEN, SCHALEN, SCHMUCK)



BETRACHTEN (TEXTILOBJEKT)

GEBERT, SUSANNE



DANK AN ALLE WORKSHOPLEITER*INNEN



AUS: DRASTWA-TRACHT

SCHREIBWORKSHOP, 25.05.2019,
MUSEUM SCHLOSS LÜBBEN
BETRACHTUNGEN/PETER DUMAT

ANTITRACHT

DIE TRACHT, DIE ICH TRAGE
IST FEDERLEICHT
SIE ENTSAGT JEDER FRAGE
UND JEDEM VERGLEICH

ICH MACHE MICH FREI
VON SACK UND PACK
UND ZEIGE MICH GANZ
DENN ICH BIN NACKT

TRACHTVOLL

DIE TRACHT, DIE ICH TRAGE
IST KEIN KOSTÜM
KEINE MODE, KEIN TREND
UND KEIN SYNONYM

KÖNNTE ICH MICH VERWANDELN
IN STOFF, GARN UND STICH
ICH WÄR MEINE TRACHT
UND DIE TRACHT WÄRE ICH

EINTRACHT_ZWIETRACHT

DIE TRACHT, DIE ICH TRAGE
STEHT MIR SEHR GUT
BEI NACHT UND BEI TAGE
VERLEIHT SIE MIR MUT

STREIF' ICH SIE ÜBER
VERWANDLE ICH MICH
IN DEN, DER ICH SEIN WILL
- GANZ ANDERS ALS ICH



WORKSHOPS





LANDART

LEITUNG: KAREN ASCHER UND SEBASTIAN FRANZKA

KURZBESCHREIBUNG: KUNST AUS NATURMATERILIEN IM AUßENBEREICH MUSEUM LEGEN







PAPPMACHÉ **TRACHTENFRAUEN BEMALEN**

LEITUNG: BERNHARD GOWINKOWSKI

KURZBESCHREIBUNG: TRACHTENFRAUEN AUS PAPPMACHÉ KONNTEN BEMALT ODER BEKLEBT WERDEN.





LEITUNG: SABINE FIEDLER
KURZBESCHREIBUNG: ES WURDEN COLLAGE- UND FREIE SCHABLONENTECHNIKEN EINGESETZT,
UM FIGUREN UND PAPIERTRACHTEN FÜR DIE FIGUREN ZU KREIEREN.

ANZIEHEND





TRACHTENTÜCHER

LEITUNG: EDDA B. FISCHER
KURZBESCHREIBUNG: TRACHTENTÜCHER AUS PAPIER MITTELS
VERSCHIEDENEN DRUCKTECHNIKEN ERSTELLEN





LEITUNG: SUSANNE THÄSLER-WOLLENBERG
KURZBESCHREIBUNG: ES WURDEN TRACHTENHAUBEN AUS PAPIER
GESCHNITTEN UND IN GRAFISCHEM SCHWARZ/WEIß GESTALTET

TRACHTENHAUBE





BLUMEN MIT WUNSCH

LEITUNG: SUSANNE GÖRITZ

KURZBESCHREIBUNG: TONBLUMEN FORMEN MIT HERZENSWUNSCHZETTEL





LEITUNG: KONSTANZE WEIDHAAS
KURZBESCHREIBUNG: SPEIGELRAHMENGESTALTUNG
MIT MOSAIKSTEINCHEN, GLASPERLEN UND RELIEFPASTE

GESPIEGELTES GLAS

-WAS IST EIN SPIEGEL OHNE RAHMEN





STOFFGESCHICHTEN

TEIL DES KÜNSTLERPICKNICKS

LEITUNG: KERSTIN BRAGENITZ
KURZBESCHREIBUNG: NACH EINFÜHRUNG AUS ETHNOLOGISCHER SICHT ZUM THEMA TRACHT WERDEN GESCHICHTEN AUF STOFFSTREIFEN GEBRACHT, WELCHE IN BÄUME GEHANGEN WERDEN





LEITUNG: BJÖRN TOBIAS
KURZBESCHREIBUNG: STOFFTASCHEN WERDEN MIT SIEBDRUCKFARBE
IN ANLEHNUNG AN DIE DRASTWA-BLUME GESTALTET

SIEBDRUCKFARBE

TEIL DES KÜNSTLERPICKNICKS





SPACHTELTECHNIK

LEITUNG: JÖRG TAUSCH

KURZBESCHREIBUNG: ANLEITUNG ZUR SPACHTELTECHNIK

(TEILNAHME MIT DEM WORKSHOP AN DEN OFFENEN ATELIERS BRANDENBURG)





LEITUNG: STEFAN BLEYL
KURZBESCHREIBUNG: BILDFLÄCHEN RICHTIG AUFTEILEN
UND EIN GEFÜHL FÜR DAS ZEICHENMATERIAL BEKOMMEN

BILDKOMPOSITION





SORBEN 3000

LEITUNG: BENOÎT MAUBREY
KURZBESCHREIBUNG: KOMPONIEREN UND SPASS
MIT TRAGBAREM LICHT UND KLANGINSTRUMENTEN





LEITUNG: BIRGIT GINKEL
KURZBESCHREIBUNG: MIT VERSCHIEDENEN SANDEN AUS DER NIEDERLAUSITZ UND ANDEREN REGIONEN
BILDER ZU VERSCHIEDENEN TRACHTEN UND KOPFBEDECKUNGEN AUF PAPIER GESTALTEN

TRACHTEN MIT SAND GESTALTEN





VOLK DER SCHLANGEN

BEGLEITPROGRAMM DEUTSCHES TRACHTENFEST 2019

LEITUNG: DORIS SPRENGEL, CLAUDIA KÖPPELMANN
KURZBESCHREIBUNG: KINDER WERDEN IN DIE WELT DES SCHLANGENKÖNIGS „ENTFÜHRT“
UND STELLEN AUS VERSCHIEDENEN MATERIALIEN SCHLANGENTRACHTEN UND UTENSILIEN HER







TRACHTEN MALEN

BEGLEITPRG. DEUTSCHES
TRACHTENFEST 2019

LEITUNG: MICHAEL BOCK

KURZBESCHREIBUNG: NACH BESICHTIGUNG DER AUSSTELLUNG DRASTWA WURDEN AN DER STAFFELEI MIT ACRYLFARBEN BILDER ZUM THEMA TRACHT GEMALT





LEITUNG: SUSANNE GEBERT
KURZBESCHREIBUNG: TEILNEHMER STELLEN AUS MERINOWOLLE KLEINE FILZKUGELN HER,
DIE Z.T. AN EIN BAUMWOLLHEMD GENÄHT WERDEN, WELCHES IN DER AUSSTELLUNG GEZEIGT WIRD

NASSFILZEN
BEGLEITPRG. DEUTSCHES
TRACHTENFEST 2019





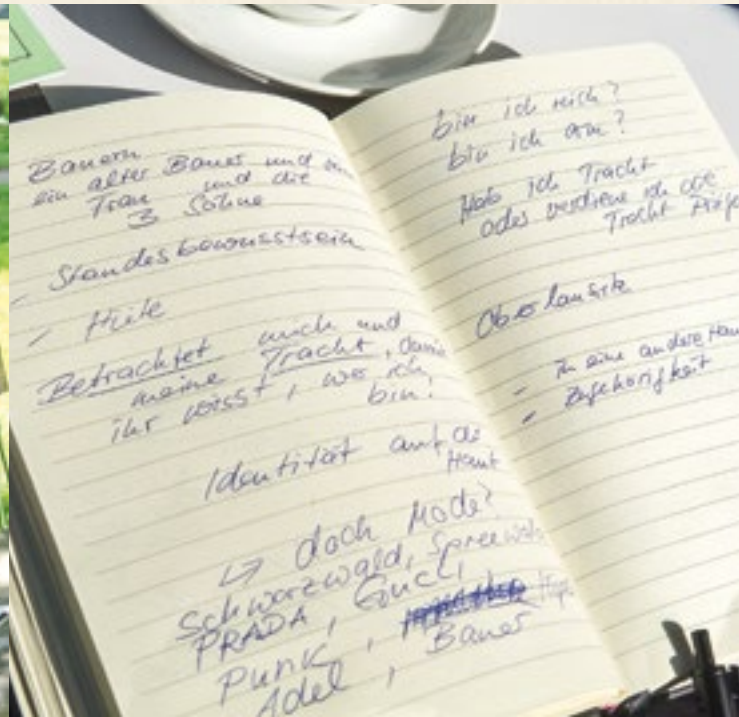
BETRACHTUNGEN

SCHREIBWERKSTATT

LEITUNG: PETER DUMAT (AUTOR)

KURZBESCHREIBUNG: INHALTLICHE UND SCHREIBTECHNISCHE EINFÜHRUNG, BEGRIFFSANNÄHERUNG

KREATIV- UND SCHREIBÜBUNGEN ZUM THEMA TRACHT, VORTRAG DER TEXTE UND DISKUSSION





LEITUNG: HORST W. KÖNIG

KURZBESCHREIBUNG: BEIM KINDERSPEKTAKEL LÜBBEN WURDEN KOPFBEBECKUNGEN UND MASKEN AUS PAPPMACHÉ
IN ANLEHNUNG AN TRACHTEN EUROPÄISCHER LÄNDER GEFERTIGT UND BEMALT

PAPPMACHÉ
TEIL DES KINDERSPEKTAKELS





Impressum: Herausgeber: Förderverein Museum Schloss Lübben
Fotos/Gestaltung/Idee: Atelier Franzka+Ascher (www.hirnflug.de)
Erscheinung: 2019, Auflage: 500 Stk./ Alle Rechte vorbehalten.

Gefördert mit Mitteln des Ministeriums
für Wissenschaft, Forschung und Kultur
des Landes Brandenburg, Plattform Kulturelle Bildung

Ernst-von-Houwald-Damm 14, 15907 Lübben (Spreewald)/Lubin(Blota)
www.museum-luebben.de T: 03546/187478  /museum.luebben
Öffnungszeiten Museum: Mi-So 10-17 Uhr, Feiertags 10-17 Uhr

AUSSTELLUNG/WORKSHOPS
03.04.2019 — 30.06.2019

TEILNEHMER DRASTWA

ASCHER, KAREN BLEYL, STEFAN
BOCK, MICHAEL BRAGENITZ, KERSTIN
DUMAT, PETER FIEDLER, SABINE
FISCHER, EDDA B. FRANZKA, SEBASTIAN
GEBERT, SUSANNE GINKEL, BIRGIT
GOWINKOWSKI, BERNHARD GÖRITZ, SUSANNE
GROSCHKE, INGRID KÖNIG, HORST W.
KÖPPELMANN, CLAUDIA MAUBREY, BENOÎT
SPRENGEL, DORIS TAUSCH, JÖRG
THÄSLER-WOLLENBERG, SUSANNE
TOBIAS, BJÖRN WEIDHAAS, KONSTANZE

